

ARAND Lamellen Pneumatik-Getriebemotor

bestehend aus Lamellen Pneumatikmotor AR4A und Planetengetriebe PD085,
Für 2 Drehrichtungen (rechts + links).
Lieferung einschließlich Schalldämpfer,
ausgelegt für intermittierenden Betrieb.

Technische Vorteile

- Zwanganlauf, dadurch hohe Betriebssicherheit.
- Stillstand unter Last zulässig.
- Wartungsarm und beliebige Einbaulage.
- Umgebungstemperatur -20°C bis +60°C.
- Ex ATEX II Kat.2 GDc T5 (nur Motor) Getriebe ATEX gegen Mehrpreis möglich.
- Ölfreier Betrieb möglich.
- Optional silikonfreie Ausführung
- Drehmoment durch Druckregler einstellbar.
- Regelbereich größer 5:1, abhängig vom Einsatzfall



Abbildung AR2 mit einstufigem Getriebe



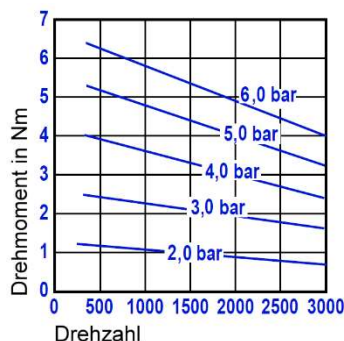
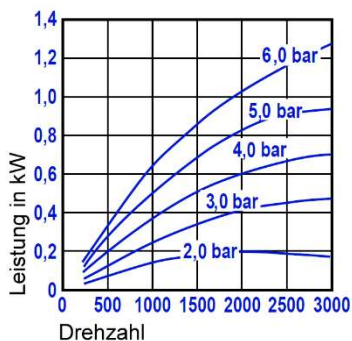
Abbildung AR2 mit zweistufigem Getriebe und serienmäßigem Schalldämpfer. Der AR4 ist 21 mm länger.

Technische Daten bei 6,0 bar und maximaler Leistung (nur Motor ohne Getriebe):

Baugröße Motor	Drehzahl (min ⁻¹)	Maximale Leistung (kW)	Drehmoment bei max. Leistung (Nm)	Startmoment minimal (Nm)	Luft- anschlüsse	Luftverbrauch l/sec	Gewicht (kg)
AR4A	3000	1,25*	4,0	4,0	1/2" NPT	35	3,9

Ölfreier Betrieb bis maximal 3000 min⁻¹ möglich, benötigt im ölfreien Betrieb trockene, mit 5µ feingefilterte Luft.

* bei 4000 min⁻¹ 1,75 kW. Motoren haben mit geölter Luft eine höhere Lebensdauer.



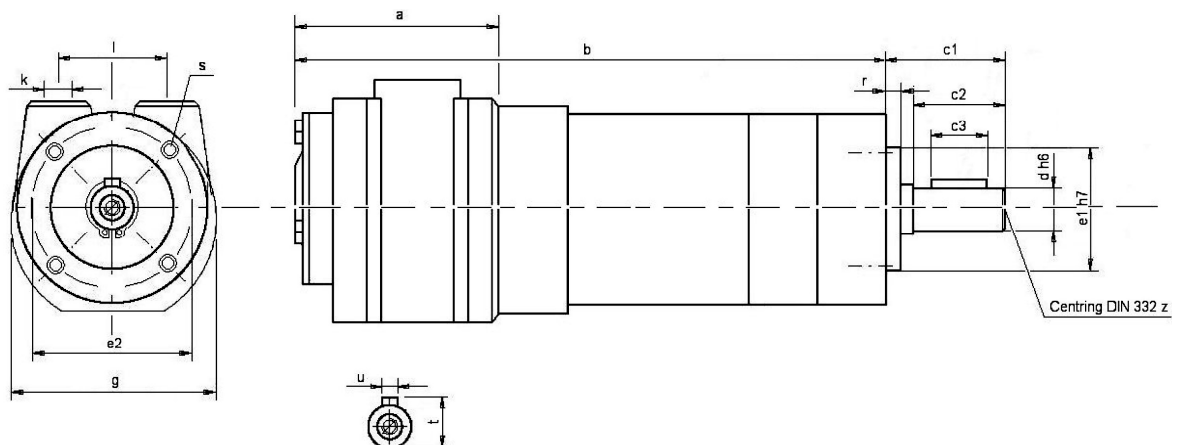
ARAND Lamellen Pneumatik-Getriebemotor

Artikelnummer	Maximale Leistung kW	i X : 1	Maximale Drehzahl min ⁻¹	Drehmoment Nm	Startmoment Nm	Maximal zulässiges Moment Nm	Radialkraft N	Axialkraft N	Masse kg
AR4A ohne Getriebe	1,25		3000	4,0	4,0	--	--	--	3,9
AR4PD0851.03B14	1,22	3,0	1000	11,7	11,7	70	1770	2180	7,1
AR4PD0851.04B14	1,22	4,0	750	15,6	15,6	88	1770	2180	7,1
AR4PD0851.05B14	1,22	5,0	600	19,5	19,5	90	1770	2180	7,1
AR4PD0851.07B14	1,22	7,0	428	27,3	27,3	86	1770	2180	7,1
AR4PD0851.10B14	1,22	10,0	300	39	39	70	1770	2180	7,1
AR4PD0852.16B14	1,20	16,0	187	61	61	98	1770	2180	8,0
AR4PD0852.20B14	1,20	20,0	150	76	76	98	1770	2180	8,0
AR4PD0852.25B14	1,20	25,0	120	95	95	105	1770	2180	8,0
AR4PD0852.28B14	1,20	28,0	107	106,4	106,4	98	1770	2180	8,0
AR4PD0852.35B14	1,20	35,0	86	133	133	105	1770	2180	8,0
AR4PD0852.40B14	1,20	40,0	75	152	152	98	1770	2180	8,0

Drehzahl regelbar etwa 1:10. Die Motorauslegung sollte auf maximal 80% der angegebenen Maximaldrehzahl erfolgen. Ölfreier Betrieb bis maximal 60 % der angegebenen Maximaldrehzahl möglich; benötigt im ölfreien Betrieb trockene, mit 5µ feingefilterte Luft. Motoren haben mit geölter Luft eine höhere Lebensdauer.

***Achtung, Übersetzung nicht abwürgfest. Wird das zulässige Drehmoment am Getriebe überschritten, muss der Systemdruck reduziert werden. Zu hohes Abtriebsmoment zerstört das Getriebe! Betrieb mit unzulässig hohem Betriebsdruck ist kein Garantiefall!**

Maße Bauform B14



Maße	a	b	r	g	e2	s	k	l	c1	c2	c3	d	u	t	e1
AR4PD0851	92	216	8	102	70	M6 x 12	3/8"	63,5	49	40	32	20k6	6	22,5	55 h7
AR4PD0852	92	247	8	102	70	M6 x 12	3/8"	63,5	49	40	32	20k6	6	22,5	55 h7